

Schalldämpfer

FESTO



Festo Kernprogramm
Deckt 80% ihrer Automatisierungsaufgaben ab

Weltweit:
Stark:
Einfach:

Immer lagerhaltig
Festo Qualität zum attraktiven Preis
Erleichterte Beschaffung und Lagerhaltung



In 24 h versandbereit ab Festo Werk
Weltweit in 13 Service Centern auf Lager
Mehr als 2200 Produkte




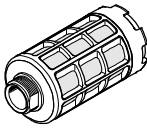

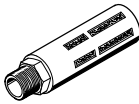



In höchstens 5 Tagen versandbereit ab Festo Werk
Weltweit in 4 Service Centern für Sie montiert
Bis zu 6 x 10¹² Varianten pro Produktfamilie


Schauen Sie
nach dem
Stern!

Schalldämpfer

Lieferübersicht

FESTO




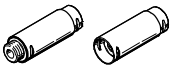
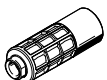

Ausführung	Typ	Anschluss D1			Steck-anschluss	für Schlauch-Innen-Ø	Steck-hülsen-Ø	Schall-druckpegel [dB (A)]	→ Seite/Internet
		M-Gewinde	G-Gewinde	NPT-Gewinde					
Sintermetall									
	U-PK-3	–	–	–	–	3	–	< 70	4
	U-PK-4	–	–	–	–	4	–	< 74	
Polymer, Außengewinde									
	U-1/8	–	G1/8	–	–	–	–	< 77	5
	U-1/4	–	G1/4	–	–	–	–	< 77	
	U-3/8	–	G3/8	–	–	–	–	< 82	
	U-1/2	–	G1/2	–	–	–	–	< 80	
	U-3/4	–	G3/4	–	–	–	–	< 83	
	U-1	–	G1	–	–	–	–	< 84	
Polymer, Innengewinde									
	U-1/8-I	–	G1/8	–	–	–	–	< 77	7
Druckguss									
	U-1/8-B	–	G1/8	–	–	–	–	< 74	8
	U-1/4-B	–	G1/4	–	–	–	–	< 80	
	U-3/8-B	–	G3/8	–	–	–	–	< 80	
	U-1/2-B	–	G1/2	–	–	–	–	< 80	
	U-3/4-B	–	G3/4	–	–	–	–	< 81	
	U-1-B	–	G1	–	–	–	–	< 80	
	U-3/4-B-NPT	–	–	NPT3/4-14	–	–	–	< 81	9
	U-1-B-NPT	–	–	NPT1-11 1/2	–	–	–	< 80	
Mit Steckhülse für Steckverschraubung QS, Quick Star									
	UC-QS-3H	–	–	–	–	–	3	< 60	10
	UC-QS-4H	–	–	–	–	–	4	< 60	
	UC-QS-6H	–	–	–	–	–	6	< 60	
	UC-QS-8H	–	–	–	–	–	8	< 60	
	UC-QS-10H	–	–	–	–	–	10	< 68	
Gewindeanschluss, für Magnetventile CPE, Compact Performance									
	UC-M5	M5	–	–	–	–	–	< 60	11
	UC-M7	M7	–	–	–	–	–	< 58	
	UC-1/8	–	G1/8	–	–	–	–	< 59	
	UC-1/4	–	G1/4	–	–	–	–	< 60	
	UC-3/8	–	G3/8	–	–	–	–	< 60	
Steckanschluss, für Magnetventile VUVB-ST12/Ventilinsel Typ 23 VTUB-12									
	AMTC-P-PC10	–	–	–	Cartridge 10 mm	–	–	< 58	12

 Hinweis
Schalldämpfer in Petroleum oder Benzin (nicht mit Tri) reinigen.

Schalldämpfer

Lieferübersicht

FESTO

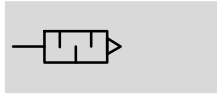
Ausführung	Typ	Anschluss D1			Steck-anschluss	für Schlauch-Innen-Ø	Steck-hülsen-Ø	Schall-druckpegel [dB (A)]	→ Seite/ Internet	
		M-Gewinde	G-Gewinde	NPT-Gewinde						
Metall										
	AMTE-M-H-M5	M5	–	–	–	–	–	< 71	13	
	AMTE-M-H-G18	–	G1/8	–	–	–	–	< 92		
	AMTE-M-H-G14	–	G1/4	–	–	–	–	< 95		
	AMTE-M-H-G38	–	G3/8	–	–	–	–	< 92		
	AMTE-M-H-G12	–	G1/2	–	–	–	–	< 92		
	AMTE-M-LH-M3	M3	–	–	–	–	–	< 55	15	
	AMTE-M-LH-M5	M5	–	–	–	–	–	< 72		
	AMTE-M-LH-G18	–	G1/8	–	–	–	–	< 76		
	AMTE-M-LH-G14	–	G1/4	–	–	–	–	< 83		
	AMTE-M-LH-G38	–	G3/8	–	–	–	–	< 82		
	AMTE-M-LH-G12	–	G1/2	–	–	–	–	< 88		
	AMTE-M-LH-G34	–	G3/4	–	–	–	–	< 85		
	AMTE-M-LH-G1	–	G1	–	–	–	–	< 88		
	AMTE-M-LH-U10	–	–	UNF10-32	–	–	–	–	< 71	17
	AMTE-M-LH-N18	–	–	NPT1/8-27	–	–	–	–	< 77	
AMTE-M-LH-N14	–	–	NPT1/4-18	–	–	–	–	< 82		
AMTE-M-LH-N38	–	–	NPT3/8-18	–	–	–	–	< 83		
AMTE-M-LH-N12	–	–	NPT1/2-14	–	–	–	–	< 85		
Für Vakuumsaugdüsen VN-T2/T3										
	UO-M7	M7	–	–	–	–	–	–	19	
	UO-1/8	–	G1/8	–	–	–	–	–		
	UO-1/4	–	G1/4	–	–	–	–	–		
Für Vakuumsaugdüsen VN-T4/T6										
	UOM-1/4	–	G1/4	–	–	–	–	–	20	
	UOM-3/8	–	G3/8	–	–	–	–	–		
	UOMS-1/4	–	–	–	–	–	–	–		
	UOMS-3/8	–	–	–	–	–	–	–		
Für Druckaufbau- und Entlüftungsventil MS6-SV										
	UOS-1	–	G1	–	–	–	–	< 75	ms6-sv	
Filter-Schalldämpfer										
	LFU-1/4	–	G1/4	–	–	–	–	< 40	lfu	
	LFU-3/8	–	G3/8	–	–	–	–	–		
	LFU-1/2	–	G1/2	–	–	–	–	–		
	LFU-1	–	G1	–	–	–	–	–		

Schalldämpfer U

Datenblatt Ausführung Sintermetall

FESTO

Funktion



- Zur Geräuschminderung und Vermeidung von Verschmutzung an Entlüftungsanschlüssen von Pneumatikkomponenten
- Kleine Bauart



Allgemeine Technische Daten			
Pneumatischer Anschluss		PK-3	PK-4
Einbaulage		beliebig	
Schalldruckpegel ¹⁾	[dB (A)]	< 70	< 74
Durchfluss gegen Atmosphäre ²⁾	[l/min]	80	150
Produktgewicht	[g]	5	5

1) Gemessen bei 6 bar gegen Atmosphäre in 1 m Entfernung

2) Gemessen bei p₁ = 6 bar

Betriebs- und Umweltbedingungen		
Betriebsdruck	[bar]	0 ... 10
Betriebsmedium		Druckluft nach ISO 8573-1:2010 [7:-:-]
Hinweis zum Betriebs-/ Steuermedium		geölter Betrieb möglich (im weiteren Betrieb erforderlich)
Umgebungstemperatur	[°C]	-10 ... +70

Werkstoffe	
Einschraubzapfen	Messing
Dämpfereinsatz	Bronze
Werkstoff-Hinweis	RoHS konform

Abmessungen

Download CAD-Daten → www.festo.com

U-PK-3	U-PK-4
<p>1) Stecknippel für Schlauch-Innen-Ø 3</p>	<p>2) Stecknippel für Schlauch-Innen-Ø 4</p>

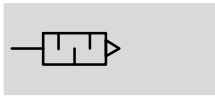
Bestellangaben			
Pneumatischer Anschluss	Teile-Nr.	Typ	PE ¹⁾
PK-3	4646	U-PK-3	10
PK-4	4932	U-PK-4	10

1) Packungseinheit in Stück

Schalldämpfer U

Datenblatt Ausführung Polymer, Außengewinde

Funktion



- Zur Geräuschminderung an Entlüftungsanschlüssen von Pneumatikkomponenten



Allgemeine Technische Daten							
Pneumatischer Anschluss	G $\frac{1}{8}$	G $\frac{1}{4}$	G $\frac{3}{8}$	G $\frac{1}{2}$	G $\frac{3}{4}$	G1	
Einbaulage	beliebig						
Schalldruckpegel ¹⁾	[dB (A)]	< 77	< 77	< 82	< 80	< 83	< 84
Durchfluss gegen Atmosphäre ²⁾	[l/min]	2050	3400	5900	10600	15000	19900
Produktgewicht	[g]	2	8	30	58	83	140

1) Gemessen bei 6 bar gegen Atmosphäre in 1 m Entfernung

2) Gemessen bei p₁ = 6 bar

Betriebs- und Umweltbedingungen	
Betriebsdruck	[bar] 0 ... 10
Betriebsmedium	Druckluft nach ISO 8573-1:2010 [7:-:-]
Hinweis zum Betriebs-/ Steuermedium	geölter Betrieb möglich (im weiteren Betrieb erforderlich)
Umgebungstemperatur	[°C] -10 ... +70

Werkstoffe	
Gehäuse	Polyacetal
Dämpfereinsatz	Polyethylen
Werkstoff-Hinweis	Kupfer- und PTFE-frei
	RoHS konform

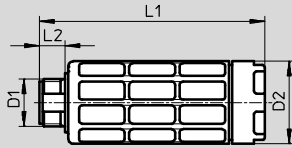
Schalldämpfer U

Datenblatt Ausführung Polymer, Außengewinde

FESTO

Abmessungen

Download CAD-Daten → www.festo.com



Bestellangaben

Pneumatischer Anschluss D1	D2 Ø	L1	L2	Teile-Nr.	Typ	PE ¹⁾
G ¹ / ₈	15,2	35,9	5,5	★ 2307	U- ¹ / ₈	1
				534222	U- ¹ / ₈ -50	50
G ¹ / ₄	19	57	6,5	★ 2316	U- ¹ / ₄	1
				534223	U- ¹ / ₄ -20	20
G ³ / ₈	33,5	78,8	7,5	★ 2309	U- ³ / ₈	1
				534224	U- ³ / ₈ -20	20
G ¹ / ₂	43	88,1	9	★ 2310	U- ¹ / ₂	1
				534225	U- ¹ / ₂ -20	20
G ³ / ₄	45	120,7	10,5	2311	U- ³ / ₄	1
G1	55	126,5	11,5	2312	U-1	1

1) Packungseinheit in Stück

Festo Kernprogramm

★ In 24 h versandbereit ab Festo Werk

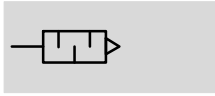
☆ In höchstens 5 Tagen versandbereit ab Festo Werk

Schalldämpfer U

Datenblatt Ausführung Polymer, Innengewinde

FESTO

Funktion



- Zur Geräuschminderung an Entlüftungsanschlüssen von Pneumatikkomponenten



Allgemeine Technische Daten		
Pneumatischer Anschluss		G $\frac{1}{8}$
Einbaulage		beliebig
Schalldruckpegel ¹⁾	[dB (A)]	< 77
Durchfluss gegen Atmosphäre ²⁾	[l/min]	2050
Produktgewicht	[g]	4

1) Gemessen bei 6 bar gegen Atmosphäre in 1 m Entfernung

2) Gemessen bei p₁ = 6 bar

Betriebs- und Umweltbedingungen		
Betriebsdruck	[bar]	0 ... 10
Betriebsmedium		Druckluft nach ISO 8573-1:2010 [7:-:-]
Hinweis zum Betriebs-/ Steuermedium		geölter Betrieb möglich (im weiteren Betrieb erforderlich)
Umgebungstemperatur	[°C]	-10 ... +70

Werkstoffe	
Gehäuse	Polyacetal
Dämpfereinsatz	Polyethylen
Werkstoff-Hinweis	Kupfer- und PTFE-frei
	RoHS konform

Abmessungen	Download CAD-Daten → www.festo.com

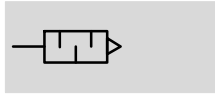
Bestellangaben		
Pneumatischer Anschluss	Teile-Nr.	Typ
G $\frac{1}{8}$	3670	U-1/8-I

Schalldämpfer U

Datenblatt Ausführung Druckguss

FESTO

Funktion



- Zur Geräuschminderung an Entlüftungsanschlüssen von Pneumatikkomponenten



Allgemeine Technische Daten						
Pneumatischer Anschluss	G $\frac{1}{8}$	G $\frac{1}{4}$	G $\frac{3}{8}$	G $\frac{1}{2}$	G $\frac{3}{4}$	G1
Einbaulage	beliebig					
Schalldruckpegel ¹⁾ [dB (A)]	< 74	< 80	< 80	< 80	< 81	< 80
Durchfluss gegen Atmosphäre ²⁾ [l/min]	1204	2838	5734	7622	13266	15102
Produktgewicht [g]	8	17	37	75	120	233

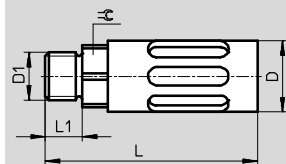
1) Gemessen bei 6 bar gegen Atmosphäre in 1 m Entfernung

2) Gemessen bei p₁ = 6 bar

Betriebs- und Umweltbedingungen	
Betriebsdruck [bar]	0 ... 10
Betriebsmedium	Druckluft nach ISO 8573-1:2010 [7:--:--]
Hinweis zum Betriebs-/ Steuermedium	geölter Betrieb möglich
Umgebungstemperatur [°C]	-10 ... +70

Werkstoffe	
Gehäuse	Aluminium-Druckguss
Dämpfereinsatz	PE
Werkstoff-Hinweis	Kupfer- und PTFE-frei RoHS konform

Abmessungen Download CAD-Daten → www.festo.com



Bestellangaben						
Pneumatischer Anschluss	D	L	L1	☞	Teile-Nr.	Typ
D1	∅					
G $\frac{1}{8}$	16	39,2	5,5	14	★ 6841	U-1/8-B
G $\frac{1}{4}$	19,5	55,6	6,5	17	★ 6842	U-1/4-B
G $\frac{3}{8}$	25	86,6	7,5	19	★ 6843	U-3/8-B
G $\frac{1}{2}$	28	116,5	9	24	★ 6844	U-1/2-B
G $\frac{3}{4}$	38	138	10,5	32	6845	U-3/4-B
G1	47,8	177	11,5	36	151990	U-1-B

Festo Kernprogramm

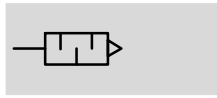
★ In 24 h versandbereit ab Festo Werk

☆ In höchstens 5 Tagen versandbereit ab Festo Werk

Schalldämpfer U, NPT

Datenblatt Ausführung Druckguss

Funktion



- Zur Geräuschminderung an Entlüftungsanschlüssen von Pneumatikkomponenten



Allgemeine Technische Daten		
Pneumatischer Anschluss	NPT $\frac{3}{4}$ -14	NPT1-11 $\frac{1}{2}$
Einbaulage	beliebig	
Schalldruckpegel ¹⁾	[dB (A)]	< 81
Durchfluss gegen Atmosphäre ²⁾	[l/min]	11834
Produktgewicht	[g]	128
		233

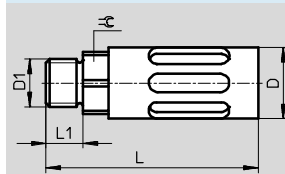
1) Gemessen bei 6 bar gegen Atmosphäre in 1 m Entfernung

2) Gemessen bei p₁ = 6 bar

Betriebs- und Umweltbedingungen	
Betriebsdruck	[bar] 0 ... 10
Betriebsmedium	Druckluft nach ISO 8573-1:2010 [7:-:-]
Hinweis zum Betriebs-/ Steuermedium	geölter Betrieb möglich (im weiteren Betrieb erforderlich)
Umgebungstemperatur	[°C] -10 ... +70

Werkstoffe	
Gehäuse	Aluminium-Druckguss
Einschraubzapfen	Aluminium-Knetlegierung
Dämpfereinsatz	PE
Werkstoff-Hinweis	Kupfer- und PTFE-frei
	RoHS konform

Abmessungen Download CAD-Daten → www.festo.com



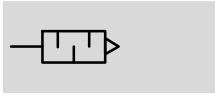
Bestellangaben						
Pneumatischer Anschluss	D	L	L1	⌀	Teile-Nr.	Typ
D1	∅					
NPT $\frac{3}{4}$ -14	38	151	18	30	566823	U-$\frac{3}{4}$-B-NPT
NPT1-11 $\frac{1}{2}$	47,8	193,3	22,5	41	571280	U-1-B-NPT

Schalldämpfer UC

Datenblatt Ausführung mit Steckhülse

FESTO

Funktion



- Zur Geräuschminderung an Entlüftungsanschlüssen von Pneumatikkomponenten
- Für QS-Steckanschlüsse 3 ... 10 mm



Allgemeine Technische Daten					
Steckhülse- \varnothing	3	4	6	8	10
Einbaulage	beliebig				
Schalldruckpegel ¹⁾ [dB (A)]	< 60	< 60	< 60	< 60	< 68
Durchfluss gegen Atmosphäre ²⁾ [l/min]	170	350	800	1500	3100
Produktgewicht [g]	0,4	0,5	1,1	2,3	5,5

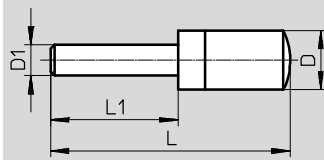
1) Gemessen bei 6 bar gegen Atmosphäre in 1 m Entfernung

2) Gemessen bei $p_1 = 6$ bar

Betriebs- und Umweltbedingungen	
Betriebsdruck [bar]	0 ... 10
Betriebsmedium	Druckluft nach ISO 8573-1:2010 [7:--]
Hinweis zum Betriebs-/ Steuermedium	geölter Betrieb möglich
Umgebungstemperatur [°C]	-10 ... +70

Werkstoffe	
Einschraubzapfen	PE
Dämpfereinsatz	PE
Werkstoff-Hinweis	RoHS konform

Abmessungen Download CAD-Daten → www.festo.com



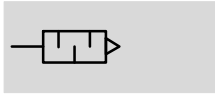
Bestellangaben					
Steckhülse- \varnothing	D	L	L1	Teile-Nr.	Typ
D1	\varnothing				
3	7,8 +0,1/-0,3	29,1 ±0,6	14,4 ±0,2	165005	UC-QS-3H
4	7,8 +0,1/-0,3	31,0 ±0,6	16,3 ±0,2	165006	UC-QS-4H
6	9,8 -0,4	41,3 +1,4	17,2	165007	UC-QS-6H
8	13,8 +0,2/-0,3	54,4 +0,5/-1,0	23,4	175611	UC-QS-8H
10	17,8 -0,3	68,7 +0,2/-0,8	26,7	526475	UC-QS-10H

Schalldämpfer UC

Datenblatt Ausführung Gewindeanschluss

FESTO

Funktion



- Zur Geräuschminderung an Entlüftungsanschlüssen von Pneumatikkomponenten
- Für Magnetventile CPE, Compact Performance



Allgemeine Technische Daten						
Pneumatischer Anschluss	M5	M7	G $\frac{1}{8}$	G $\frac{1}{4}$	G $\frac{3}{8}$	
Einbaulage	beliebig					
Schalldruckpegel ¹⁾	[dB (A)]	< 60	< 58	< 59	< 60	< 60
Durchfluss gegen Atmosphäre ²⁾	[l/min]	350	800	1700	3200	5000
Produktgewicht	[g]	0,4	1,2	2,6	5,2	10,5

1) Gemessen bei 6 bar gegen Atmosphäre in 1 m Entfernung

2) Gemessen bei p₁ = 6 bar

Betriebs- und Umweltbedingungen	
Betriebsdruck	[bar] 0 ... 10
Betriebsmedium	Druckluft nach ISO 8573-1:2010 [7:--:--]
Hinweis zum Betriebs-/ Steuermedium	geölter Betrieb möglich
Umgebungstemperatur	[°C] -10 ... +70

Werkstoffe	
Einschraubzapfen	PE
Dämpfereinsatz	PE
Werkstoff-Hinweis	RoHS konform

Abmessungen		Download CAD-Daten → www.festo.com

Bestellangaben						
Pneumatischer Anschluss	D	L	L1	Teile-Nr.	Typ	PE ¹⁾
D1	∅					
M5	7,8 +0,1/-0,3	19,4 +0,6/-0,8	4,5 ±0,2	165003	UC-M5	1
				534217	UC-M5-50	50
M7	9,8 -0,4	30,7 +0,6/-0,8	5,5 -0,5	161418	UC-M7	1
				534218	UC-M7-50	50
G $\frac{1}{8}$	13,8 +0,2/-0,3	38,0 +0,8/-1,0	6,5 ±0,1	161419	UC- $\frac{1}{8}$	1
				534219	UC- $\frac{1}{8}$ -50	50
G $\frac{1}{4}$	17,8 -0,3	50,8 +0,8/-1,0	8,5 ±0,15	165004	UC- $\frac{1}{4}$	1
				534220	UC- $\frac{1}{4}$ -20	20
G $\frac{3}{8}$	22,1 -0,4	69,5 +0,6/-0,8	9,5 ±0,1	1707427	UC- $\frac{3}{8}$	1
				576759	UC- $\frac{3}{8}$ -20	20

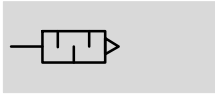
1) Packungseinheit in Stück

Schalldämpfer AMTC

Datenblatt

FESTO

Funktion



- Für Magnetventile VUVB-ST12/
Ventilinsel VTUB-12
- Befestigung mittels PIN (Feder-
bügel), im Lieferumfang des
Ventils enthalten



Allgemeine Technische Daten	
Pneumatischer Anschluss	Cartridge 10 mm
Einbaulage	beliebig
Schalldruckpegel ¹⁾ [dB (A)]	≤ 58
Durchfluss gegen Atmosphäre ²⁾ [l/min]	800
Produktgewicht [g]	2,0

1) Gemessen bei 6 bar gegen Atmosphäre in 1 m Entfernung

2) Gemessen bei p₁ = 6 bar

Betriebs- und Umweltbedingungen	
Betriebsdruck [bar]	0 ... 10
Betriebsmedium	Druckluft nach ISO 8573-1:2010 [7:-:-]
Hinweis zum Betriebs-/ Steuermedium	geölter Betrieb möglich
Umgebungstemperatur [°C]	-5 ... +60

Werkstoffe	
Einschraubzapfen	PE
Dämpfereinsatz	PE
Werkstoff-Hinweis	RoHS konform

Abmessungen	Download CAD-Daten → www.festo.com

Bestellangaben							
Pneumatischer Anschluss	D	D1	L	L1	Teile-Nr.	Typ	PE ¹⁾
Cartridge 10 mm	9,8	8,9	31,4	6,8	1224460	AMTC-P-PC10	1

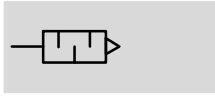
1) Packungseinheit in Stück

Schalldämpfer AMTE

Datenblatt Ausführung kurz

FESTO

Funktion



- Zur Geräuschminderung an Entlüftungsanschlüssen von pneumatischen Anlagen geeignet



Allgemeine Technische Daten					
Pneumatischer Anschluss	M5	G1/8	G1/4	G3/8	G1/2
Einbaulage	beliebig				
Schalldruckpegel ¹⁾	[dB (A)] < 71	< 92	< 95	< 92	< 92
Durchfluss gegen Atmosphäre ²⁾	[l/min] 91	615	1000	1545	2745
Produktgewicht	[g] 1,1	5	9,5	17	30

1) Gemessen bei 6 bar gegen Atmosphäre in 1 m Entfernung

2) Gemessen bei p₁ = 6 bar

Betriebs- und Umweltbedingungen	
Betriebsdruck	[bar] 0 ... 10
Betriebsmedium	Druckluft nach ISO 8573-1:2010 [7:-:-]
Hinweis zum Betriebs-/ Steuermedium	geölter Betrieb möglich
Umgebungstemperatur	[°C] -40 ... +80
Korrosionsbeständigkeit KBK ¹⁾	1

1) Korrosionsbeständigkeitsklasse KBK 1 nach Festo Norm FN 940070

Niedrige Korrosionsbeanspruchung. Trockene Innenraumanwendung bzw. Transport- und Lagerschutz. Gilt auch für Teile hinter Abdeckungen, im nicht sichtbaren Innenbereich, oder Teile die im Anwendungsfall abgedeckt sind (z. B. Antriebszapfen).

Werkstoffe	
Einschraubzapfen	Messing
Dämpfereinsatz	Bronze
Werkstoff-Hinweis	RoHS konform

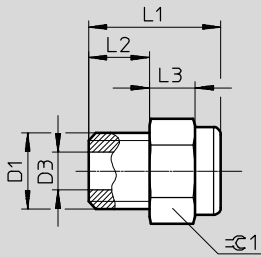
Schalldämpfer AMTE

Datenblatt Ausführung kurz

FESTO

Abmessungen

Download CAD-Daten → www.festo.com



Bestellangaben

Pneumatischer Anschluss	D3	L1	L2	L3	$\text{C} 1$	Teile-Nr.	Typ	PE ¹⁾
D1	∅	±0,5	±0,1		-0,2			
M5	2,5	8,7	4	3	6	1206621	AMTE-M-H-M5	20
G1/8	6,5	11,8	5,5	3,5	12	1206622	AMTE-M-H-G18	20
G1/4	9	13,8	6,5	4	15	1206623	AMTE-M-H-G14	20
G3/8	12	16,5	7,5	6	19	1206624	AMTE-M-H-G38	10
G1/2	15	19	10	6	24	1206625	AMTE-M-H-G12	10

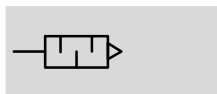
1) Packungseinheit in Stück

Schalldämpfer AMTE

Datenblatt Ausführung lang

FESTO

Funktion



- Zur Geräuschkürzung an Entlüftungsanschlüssen von pneumatischen Anlagen geeignet



Allgemeine Technische Daten

Pneumatischer Anschluss	M3	M5	G1/8	G1/4	G3/8	G1/2	G3/4	G1
Einbaulage	beliebig							
Schalldruckpegel ¹⁾ [dB (A)]	< 55	< 72	< 76	< 83	< 82	< 88	< 85	< 88
Durchfluss gegen Atmosphäre ²⁾ [l/min]	95	255	1735	3140	5430	10500	12400	17235
Produktgewicht [g]	0,4	1,5	7,5	13	26	43	80	115

1) Gemessen bei 6 bar gegen Atmosphäre in 1 m Entfernung

2) Gemessen bei p₁ = 6 bar

Betriebs- und Umweltbedingungen

Betriebsdruck [bar]	0 ... 10
Betriebsmedium	Druckluft nach ISO 8573-1:2010 [7:-:-]
Hinweis zum Betriebs-/ Steuermedium	geölter Betrieb möglich
Umgebungstemperatur [°C]	-40 ... +80
Korrosionsbeständigkeit KBK ¹⁾	1

1) Korrosionsbeständigkeitsklasse KBK 1 nach Festo Norm FN 940070

Niedrige Korrosionsbeanspruchung. Trockene Innenraumanwendung bzw. Transport- und Lagerschutz. Gilt auch für Teile hinter Abdeckungen, im nicht sichtbaren Innenbereich, oder Teile die im Anwendungsfall abgedeckt sind (z. B. Antriebszapfen).

Werkstoffe

Einschraubzapfen	Messing
Dämpfereinsatz	Bronze
Werkstoff-Hinweis	RoHS konform

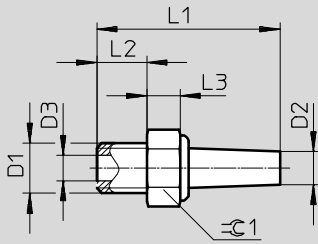
Schalldämpfer AMTE

Datenblatt Ausführung lang

FESTO

Abmessungen

Download CAD-Daten → www.festo.com



Bestellangaben

Pneumatischer Anschluss D1	D2 ∅ ±0,5	D3 ∅	L1 ±1	L2 ±0,1	L3	⌀ 1 -0,2	Teile-Nr.	Typ	PE ¹⁾
M3	2	1,5	14	3	2	4	1231120	AMTE-M-LH-M3	20
M5	3	2,5	19,8	4	3	6	★ 1205858	AMTE-M-LH-M5	20
G1/8	8	6,5	23,7	5,5	3,5	12	★ 1205860	AMTE-M-LH-G18	20
G1/4	10	9	29	6,5	4	15	★ 1205861	AMTE-M-LH-G14	20
G3/8	12	12	41	7,5	6	19	★ 1205862	AMTE-M-LH-G38	10
G1/2	16	15	46,5	10	6	24	★ 1205863	AMTE-M-LH-G12	10
G3/4	20,5	20	50	10	6	30	1205864	AMTE-M-LH-G34	10
G1	20,5	26	59	10	6	36	1205865	AMTE-M-LH-G1	10

1) Packungseinheit in Stück

Festo Kernprogramm

★ In 24 h versandbereit ab Festo Werk

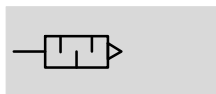
☆ In höchstens 5 Tagen versandbereit ab Festo Werk

Schalldämpfer AMTE, NPT

Datenblatt Ausführung lang

FESTO

Funktion



- Zur Geräuschminderung an Entlüftungsanschlüssen von pneumatischen Anlagen geeignet



Allgemeine Technische Daten					
Pneumatischer Anschluss	UNF10-32	NPT1/8-27	NPT1/4-18	NPT3/8-18	NPT1/2-14
Einbaulage	beliebig				
Schalldruckpegel ¹⁾	[dB (A)]	< 71	< 77	< 82	< 83
Durchfluss gegen Atmosphäre ²⁾	[l/min]	260	1615	3080	5365
Produktgewicht	[g]	1,7	9	17	29

1) Gemessen bei 6 bar gegen Atmosphäre in 1 m Entfernung

2) Gemessen bei p₁ = 6 bar

Betriebs- und Umweltbedingungen	
Betriebsdruck	[bar] 0 ... 10
Betriebsmedium	Druckluft nach ISO 8573-1:2010 [7:-:-]
Hinweis zum Betriebs-/ Steuermedium	geölter Betrieb möglich
Umgebungstemperatur	[°C] -40 ... +80
Korrosionsbeständigkeit KBK ¹⁾	1

1) Korrosionsbeständigkeitsklasse KBK 1 nach Festo Norm FN 940070

Niedrige Korrosionsbeanspruchung. Trockene Innenraumanwendung bzw. Transport- und Lagerschutz. Gilt auch für Teile hinter Abdeckungen, im nicht sichtbaren Innenbereich, oder Teile die im Anwendungsfall abgedeckt sind (z. B. Antriebszapfen).

Werkstoffe	
Einschraubzapfen	Messing
Dämpfereinsatz	Bronze
Werkstoff-Hinweis	RoHS konform

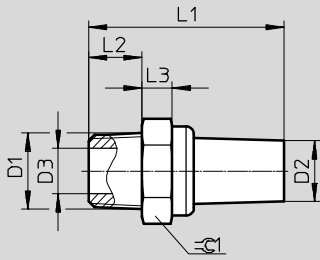
Schalldämpfer AMTE, NPT

Datenblatt Ausführung lang

FESTO

Abmessungen

Download CAD-Daten → www.festo.com



Bestellangaben

Pneumatischer Anschluss D1	D2 ∅ ±0,5	D3 ∅	L1 ±1	L2 ±0,1	L3	⊖C 1 -0,2	Teile-Nr.	Typ	PE ¹⁾
UNF10-32	3	2,5	20,3	4	3,5	6	1206994	AMTE-M-LH-U10	20
NPT1/8-27	8	6	25,7	7	4	12	1206989	AMTE-M-LH-N18	20
NPT1/4-18	10	9	34,5	11	5	15	1206990	AMTE-M-LH-N14	20
NPT3/8-18	12	11,5	43,2	11	5,5	19	1206991	AMTE-M-LH-N38	10
NPT1/2-14	16	15	49	13	5,5	24	1206992	AMTE-M-LH-N12	10

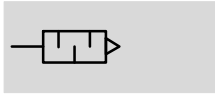
1) Packungseinheit in Stück

Schalldämpfer UO

Datenblatt

FESTO

Funktion



- Verwendung nur für Vakuumsaugdüsen VN-T2/T3
- Spezieller Schalldämpfer mit Austrittsöffnung
- Ermöglicht einen störungsfreien Betrieb der Vakuumsaugdüse



Allgemeine Technische Daten			
Pneumatischer Anschluss	M7	G $\frac{1}{8}$	G $\frac{1}{4}$
Einbaulage	beliebig		
Produktgewicht [g]	2,5	5	8

Betriebs- und Umweltbedingungen	
Betriebsdruck Vakuumsaugdüse [bar]	0 ... 8
Betriebsmedium	Druckluft nach ISO 8573-1:2010 [7:4:4]
Umgebungstemperatur [°C]	-10 ... +60
Korrosionsbeständigkeit KBK ¹⁾	2

1) Korrosionsbeständigkeitsklasse 2 nach Festo Norm 940 070
Bauteile mit mäßiger Korrosionsbeanspruchung. Außenliegende sichtbare Teile mit vorrangig dekorativer Anforderung an die Oberfläche, die im direkten Kontakt zur umgebenden industriellen Atmosphäre bzw. Medien, wie Kühl- und Schmierstoffe stehen.

Werkstoffe	
Einschraubzapfen	Polyethylen
Dämpfereinsatz	Polyethylen
Werkstoff-Hinweis	Kupfer- und PTFE-frei

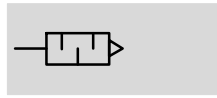
Abmessungen Download CAD-Daten → www.festo.com

Bestellangaben						
Pneumatischer Anschluss	D	D2	L	L1	Teile-Nr.	Typ
D1	∅					
M7	9,8	3	36,7	5,5	197582	UO-M7
G $\frac{1}{8}$	13,8	3,5	48	6,5	197583	UO-$\frac{1}{8}$
G $\frac{1}{4}$	17,8	5,3	62,3	8,5	197584	UO-$\frac{1}{4}$

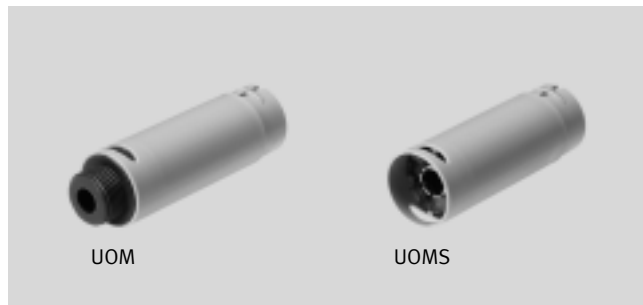
Schalldämpfer UOM/Schalldämpfer-Erweiterung UOMS

Datenblatt

Funktion



- Verwendung nur für Vakuumsaugdüsen VN-T4/T6
- Spezieller Schalldämpfer mit Austrittsöffnung
- Ermöglicht einen störungsfreien Betrieb der Vakuumsaugdüse
- Schalldämpfer-Erweiterung zur Verlängerung des Schalldämpfers für weitere Schallreduzierung



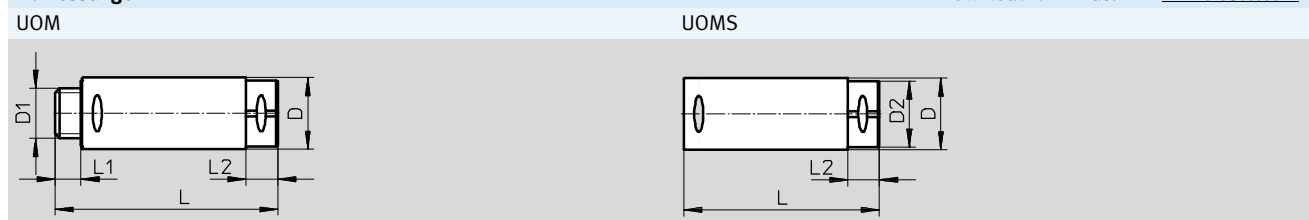
Allgemeine Technische Daten				
Typ	UOM-1/4	UOM-3/8	UOMS-1/4	UOMS-3/8
Pneumatischer Anschluss	G1/4	G3/8	–	
Konstruktiver Aufbau	Schalldämpfer offen			
Befestigungsart	einschraubbar		einrastend	
Einbaulage	beliebig			
Dichtungsart am Einschraubzapfen	ohne Dichtung			
Produktgewicht [g]	11,1	22,7	8,6	17,5

Betriebs- und Umweltbedingungen	
Betriebsdruck Vakuum-saugdüse [bar]	0 ... 8
Betriebsmedium	Druckluft nach ISO 8573-1:2010 [–:–:–]
Umgebungstemperatur [°C]	0 ... +60
Korrosionsbeständigkeit KBK ¹⁾	2

1) Korrosionsbeständigkeitsklasse 2 nach Festo Norm 940 070
Bauteile mit mäßiger Korrosionsbeanspruchung. Außenliegende sichtbare Teile mit vorrangig dekorativer Anforderung an die Oberfläche, die im direkten Kontakt zur umgebenden industriellen Atmosphäre bzw. Medien, wie Kühl- und Schmierstoffe stehen.

Werkstoffe	
Gehäuse	Polyacetal
Innenrohr	Aluminium-Knetlegierung
Einschraubzapfen	Polyacetal
Dämpfereinsatz	Polyurethan-Schaum
Werkstoff-Hinweis	Kupfer- und PTFE-frei LABS-haltige Stoffe enthalten

Abmessungen Download CAD-Daten → www.festo.com



Bestellangaben							
Pneumatischer Anschluss	D	D2	L	L1	L2	Teile-Nr.	Typ
D1	∅	∅					
Schalldämpfer							
G1/4	17,8	–	73	8	10	538432	UOM-1/4
G3/8	23,8	–	74	8,6	10,5	538433	UOM-3/8
Schalldämpfer-Erweiterung							
–	17,8	16	64,5	–	10	538436	UOMS-1/4
–	23,8	22	65,2	–	10,5	538437	UOMS-3/8